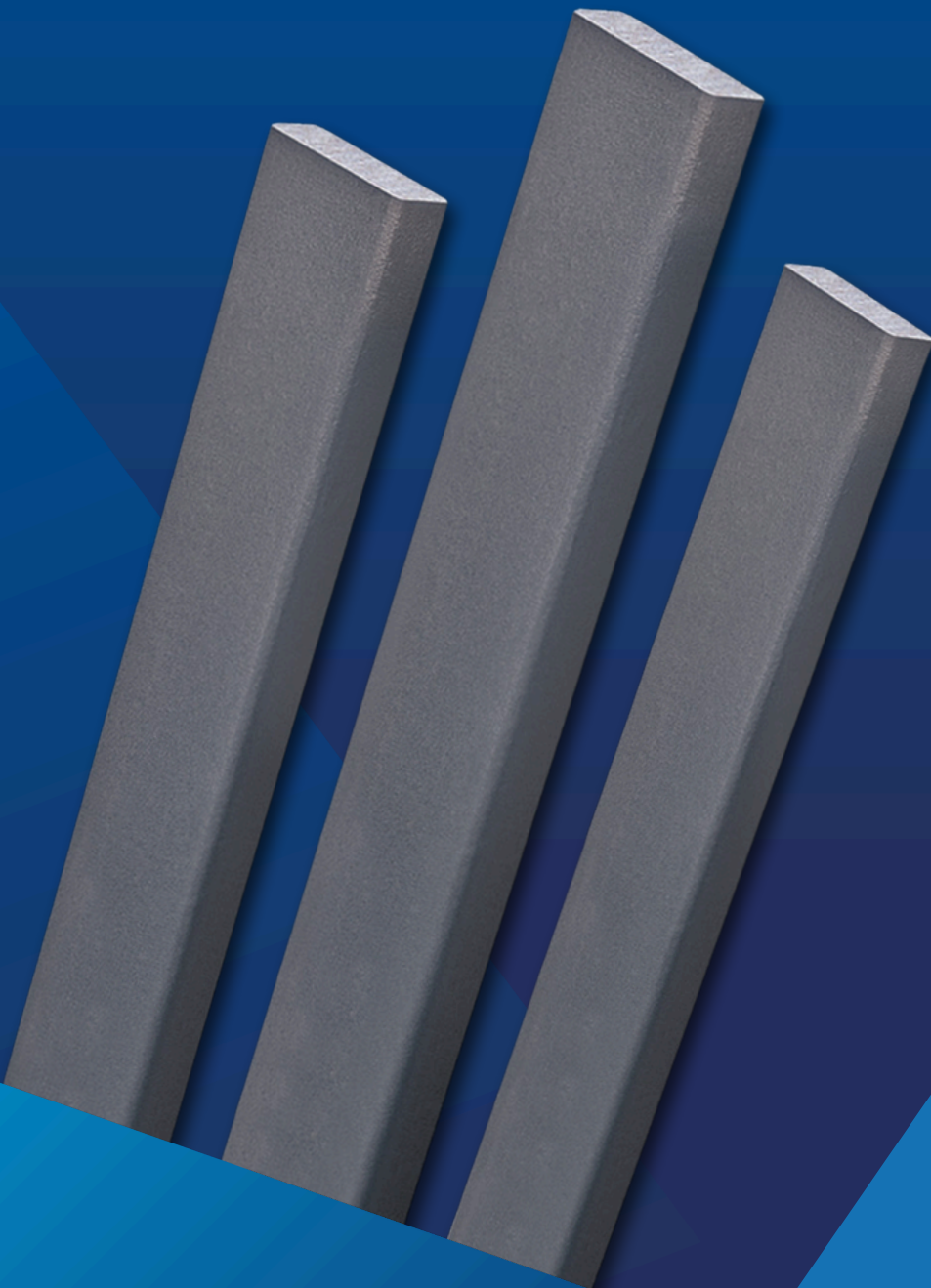


Platinas



*Imágenes referenciales.



Platinas

CALIDAD: ASTM A36

DENOMINACIÓN:

PLATA36.

DESCRIPCIÓN:

Productode acero que ha sido laminado en caliente en sus cuatro superficies, con una sección transversal rectangular. Tiene las superficies lisas.

USOS:

Enlafabricación de estructuras metálicas, puertas, ventanas, rejas, piezas forjadas y otros.

NORMAS TÉCNICAS:

PropiedadesMecánicas y composición química:

-NTP 350.400:2016	Acero al carbono estructural. Especificaciones químicas y mecánicas.
-NTC 1920:2020	Acero estructural al carbono.
-NTE INEN 2215:2012	Perfiles de acero laminados en caliente.

PRESENTACIÓN:

Se reproduce en barras de 6 metros de longitud. Se suministra en paquetes de 2 t, formados por paquetes de 1 t c/u.

DIMENSIONES Y PESOS NOMINALES en kg/m:

SISTEMA INGLÉS:

DIMENSIONES NOMINALES (pulg.)	PESO NOMINAL	
	kg/m	kg/6m
"1/8" x 1/2" x 6 m"	0.32	1.92
"1/8" x 5/8" x 6 m"	0.39	2.34
"1/8" x 3/4" x 6 m"	0.48	2.88
"1/8" x 1" x 6 m"	0.64	3.84
"1/8" x 1 1/4" x 6 m"	0.80	4.80
"1/8" x 1 1/2" x 6 m"	0.95	5.70
"1/8" x 2" x 6 m"	1.27	7.62
"3/16" x 1/2" x 6 m"	0.48	2.88
"3/16" x 5/8" x 6 m"	0.61	3.66
"3/16" x 3/4" x 6 m"	0.74	4.44
"3/16" x 1" x 6 m"	0.98	5.88
"3/16" x 1 1/4" x 6 m"	1.18	7.08
"3/16" x 1 1/2" x 6 m"	1.42	8.52
"3/16" x 2" x 6 m"	1.90	11.40
"3/16" x 2 1/4" x 6 m"	2.14	12.84
"3/16" x 2 1/2" x 6 m"	2.37	14.22
"3/16" x 3" x 6 m"	2.85	17.10
"1/4" x 1/2" x 6 m"	0.64	3.84
"1/4" x 5/8" x 6 m"	0.80	4.80
"1/4" x 3/4" x 6 m"	0.95	5.70
"1/4" x 1" x 6 m"	1.28	7.68
"1/4" x 1 1/4" x 6 m"	1.58	9.48
"1/4" x 1 1/2" x 6 m"	1.90	11.40

DIMENSIONES NOMINALES (pulg.)	PESO NOMINAL	
	kg/m	kg/6m
"1/4" x 2" x 6 m"	2.53	15.18
"1"1/4" x 2 1/2" x 6 m"	3.16	18.96
m"1/4" x 3" x 6 m"	3.80	22.80
"1/4" x 4" x 6 m"	5.06	30.36
"3/8" x 1" x 6 m"	1.92	11.52
"3/8" x 1 1/4" x 6 m"	2.38	14.28
"3/8" x 1 1/2" x 6 m"	2.85	17.10
"3/8" x 2" x 6 m"	3.80	22.80
"3/8" x 2 1/2" x 6 m"	4.74	28.44
"3/8" x 3" x 6 m"	5.70	34.20
"3/8" x 4" x 6 m"	7.60	45.60
"1/2" x 1" x 6 m"	2.54	15.24
"1/2" x 1 1/2" x 6 m"	3.79	22.74
"1/2" x 2" x 6 m"	5.06	30.36
"1/2" x 2 1/2" x 6 m"	6.33	37.98
"1/2" x 3" x 6 m"	7.60	45.60
"1/2" x 4" x 6 m"	10.13	60.78
"5/8" x 2 1/2" x 6 m"	7.91	47.46
"5/8" x 3" x 6 m"	9.50	57.00
"5/8" x 4" x 6 m"	12.66	75.96
"3/4" x 4" x 6 m"	15.19	91.14
"1" x 3" x 6 m"	15.19	91.14
"1" x 4" x 6 m"	20.26	121.56

SISTEMA MÉTRICO:

DIMENSIONES NOMINALES (mm)	PESO NOMINAL	
	kg/m	kg/6m
12 x 200	18.84	113.04

PROPIEDADES MECÁNICAS:

- Límite de Fluencia mínimo = 250 Mpa
- Resistencia a la Tracción = 400 - 550 Mpa
- Alargamiento en 200 mm:
 - 1/8" y 3/16" = 15.0 % mínimo.
 - 1/4" = 17.5 % mínimo.
 - 5/16", 3/8", 5/8", 3/4" y 1" = 20.0 % mínimo.
- Doblado a 180° = Bueno.
- Soldabilidad = Buena.

Previo acuerdo se comercializa en otras medidas.

Platinas

CALIDAD: ASTM A36

COMPOSICIÓN QUÍMICA (%):

NORMA	%C máx	%Si máx	%P máx	%S máx
ASTM A36/A36M	0.26	0.40	0.04	0.05

TOLERANCIAS DIMENSIONALES:

Ancho especificado (pulg.)	Tolerancias por encima o por debajo, del espesor especificado, para espesores dados en pulgadas (mm)				Tolerancias del ancho especificado (mm)	
	De 0.203 hasta menos de 0.230	De 0.203 hasta menos de 1/4	De 1/4 hasta 1/2, incluido	De 1/2 hasta 1, incluido	Mínimo	Máximo
Hasta 1, incl...	0.178	0.178	0.203	0.254	0.397	0.397
Más de 1 hasta 2, incl...	0.178	0.178	0.305	0.381	0.794	0.794
Más de 2 hasta 4, incl...	0.203	0.203	0.381	0.508	0.794	1,588

